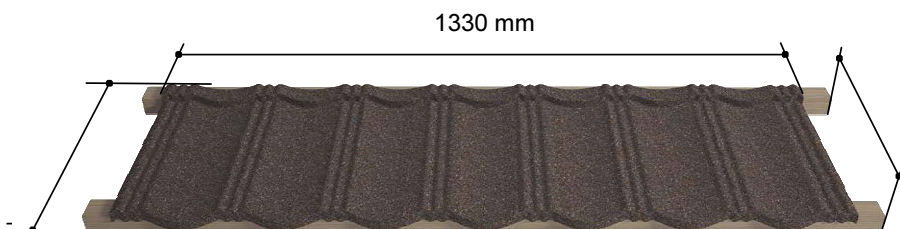
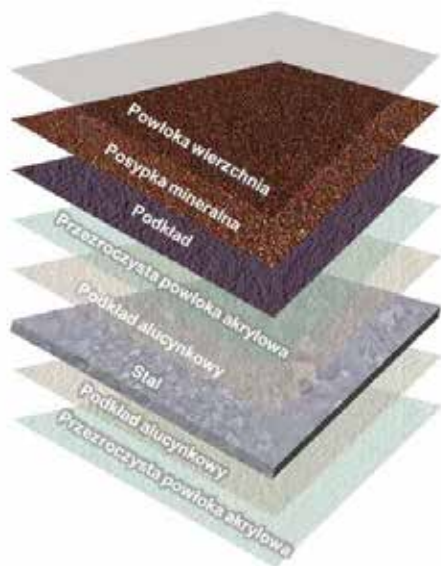


DANE TECHNICZNE



Długość Całkowita	1330 mm
Długość pokrycia	1250 mm
Szerokość całkowita	415 mm
Szerokość pokrycia	367 mm
Wywinięcie do góry	25 mm
Wygięcie w dół	23 mm
Pokrycie dachu	0,458 m ²
Dachówek na m ²	2,18
Waga/panel	3,01 kg
Waga/powierzchnia	6,56 kg/m ²
Rozstaw łąt	367 mm

STRUKTURA MATERIAŁU



SPECYFIKACJA STALI

Dachówki Gerard HERITAGE są wykonane ze stali pokrytej stopem aluminium i cynku. Gatunek wykorzystywanej przez nas stali został zaprojektowany tak, aby umożliwić formowanie bez pęknięć czy istotnych odkształceń elastycznych i jednocześnie zapewnić wystarczającą sztywność pozwalającą na wytrzymywanie racjonalnych obciążeń bez nadmiernej deformacji.

Grubość całkowita	0,43 mm
Gatunek stali	G300 S280GD
Masa powłoki alucynkowej	150g/m ²
Gatunek powłoki alucynkowej	AZ150

KAMIENNA POSYPKA

Kamienną posypkę stosuje się dla zapewnienia atrakcyjnego szorstkiego wykończenia, a zarazem dla osiągnięcia większej odporności na działanie promieniowania UV. W przypadku potrzeby uzyskania koloru spoza ograniczonego zakresu barw naturalnych, ta sama trwała naturalna posypka jest powlekana warstwą ceramiczną zawierającą pigmenty odporne na światło i ciepło.

SPECYFIKACJA POWŁOKI

Powłoka wierzchnia: Bezbarwna powłoka w 100% z żywicy akrylowej wiąże ziarna posypki i nadaje półmatowe wykończenie. Poprawia wygląd oraz zwiększa odporność na uszkodzenia fizyczne.

Posypka mineralna: Starannie dobrana posypka zapewnia doskonałe krycie oraz atrakcyjne, naturalne i trwałe kolory.

Podkład: Trwała nieprzezroczysta powłoka oparta na żywicy akrylowej. Wiąże kruszywo skalne oraz chroni położoną niżej warstwę przed wodą i promieniowaniem UV. Jest on wysoce odporny na promieniowanie UV oraz zachowuje elastyczność, niemniej jednak po upływie kilku tygodni twardnieje.

Przezroczyste powłoki: Po obu stronach stali w powłoce alucynkowej umieszczone są przezroczyste powłoki, które zapewniają ochronę oraz jednolity podkład dla dalszych powłok. Te przezroczyste powłoki pozwalają dystrybutorom i klientom na identyfikację podkładu alucynkowego.

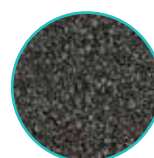
KOLORY POSYPKI



COAL BLACK



CHESTNUT



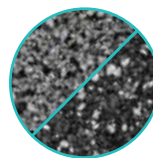
CHARCOAL
CARBON



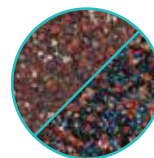
SCARLET



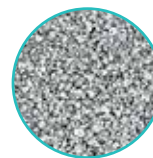
SPANISH RED



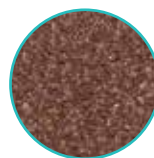
ANTIQUE
GREY



ANTIQUE RED



ASHWOOD



TERRACOTTA

CERTYFIKATY PRODUCENTA

