

# DACHÓWKI FOTOWOLTAICZNE NOWEJ GENERACJI

Zintegrowane - Lekkie - Odporne na burzę

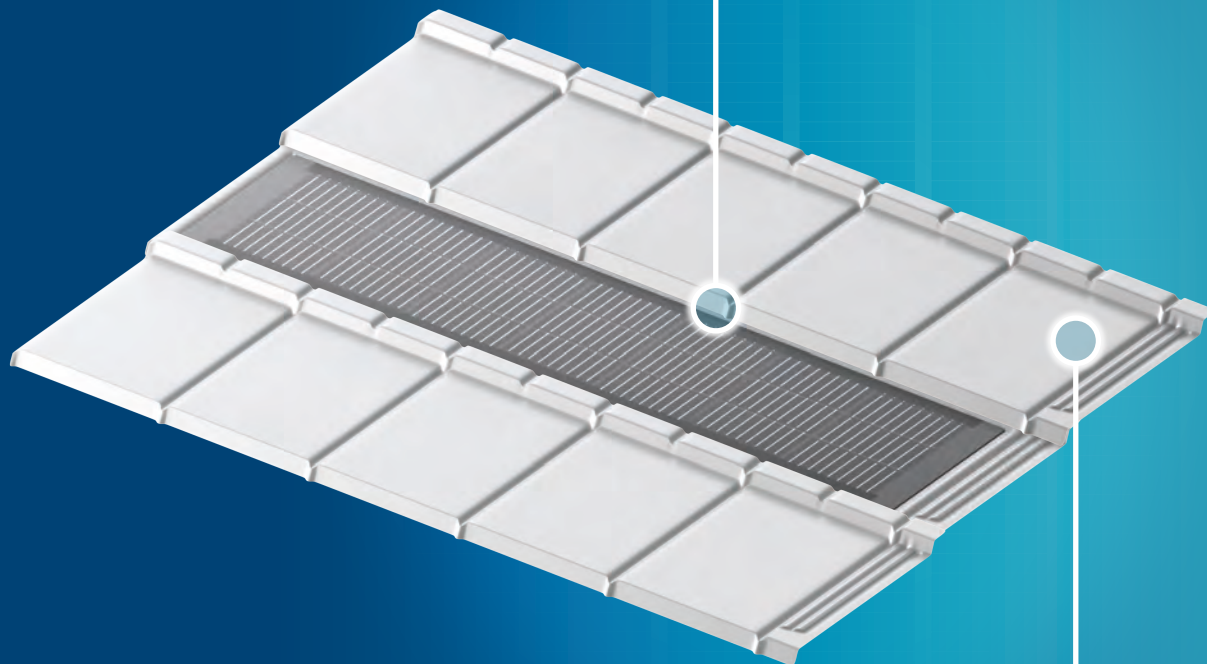
eQube

 **GERARD**

Dachy z Posypką

# Fotowoltaiczne systemy dachowe 2 w 1

eQube:  
Zintegrowany system  
fotowoltaiczny



**Jednolita estetyka**

W pełni zintegrowane panele fotowoltaiczne idealnie pasują do lekkiego profilu dachówek GERARD Eleganta, dzięki czemu można je montować bezpośrednio do łata, na każdej części dachu, która jest zwrócona w stronę słońca

**GERARD:  
Eleganta**

Uzyskaj czystą, bez emisyjną energię elektryczną do zasilania domu, zintegrowaną z Twoim nowym dachem

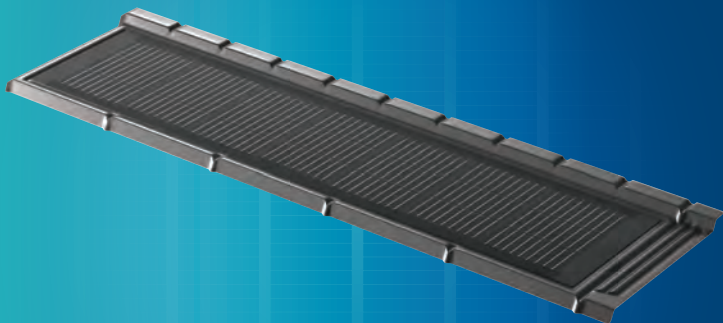
# System fotowoltaiczny eQube

Ogniwa słoneczne

Typ N

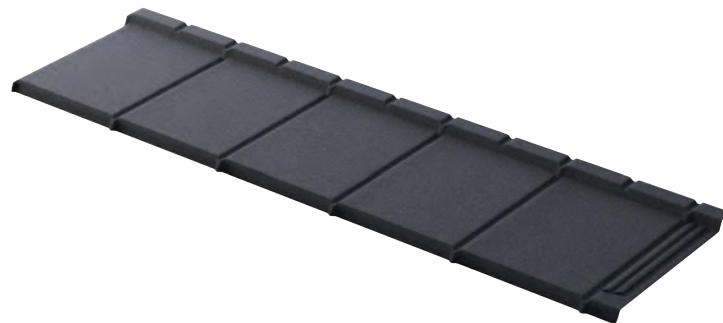
Monokrystaliczne

Krzemowe ogniwo  
słoneczne



Typ	VSC01M-3x07
Typ komórki	HJ
Moc	60 W
Wymiary	1210 x 300 mm
Liczba komórek	21
Voc	14,83 V
I <sub>mp</sub>	5,3 A
V <sub>mp</sub>	12,86 V
I <sub>sc</sub>	5,37 A
Gwarancja	10 lat gwarancji

# GERARD Eleganta



15°
1305 x 350 mm
1260 x 320 mm
2,47 szt.
0,405 m <sup>2</sup>
2,75 kg
50 lat

# Zintegrowany system fotowoltaiczny eQube



## >21% sprawność konwersji energii

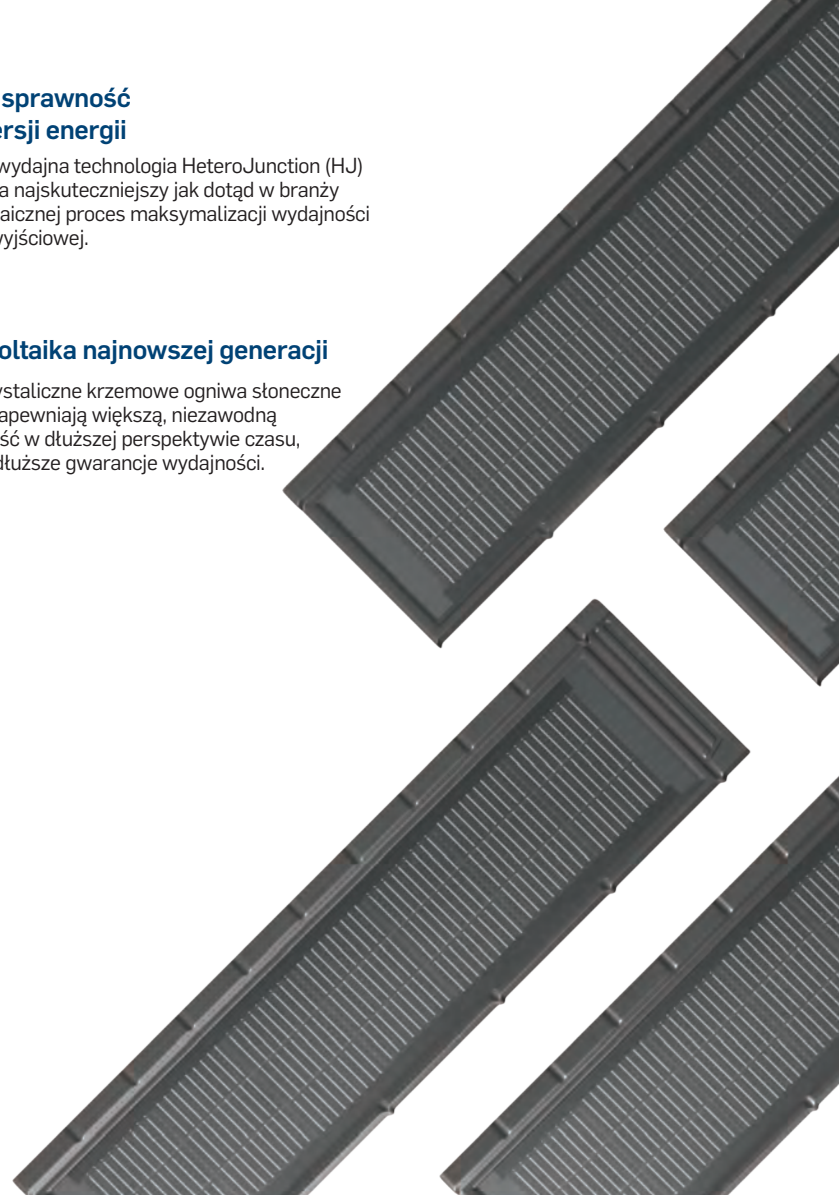
Wysokowydajna technologia HeteroJunction (HJ) zapewnia najskuteczniejszy jak dotąd w branży fotowoltaicznej proces maksymalizacji wydajności i mocy wyjściowej.



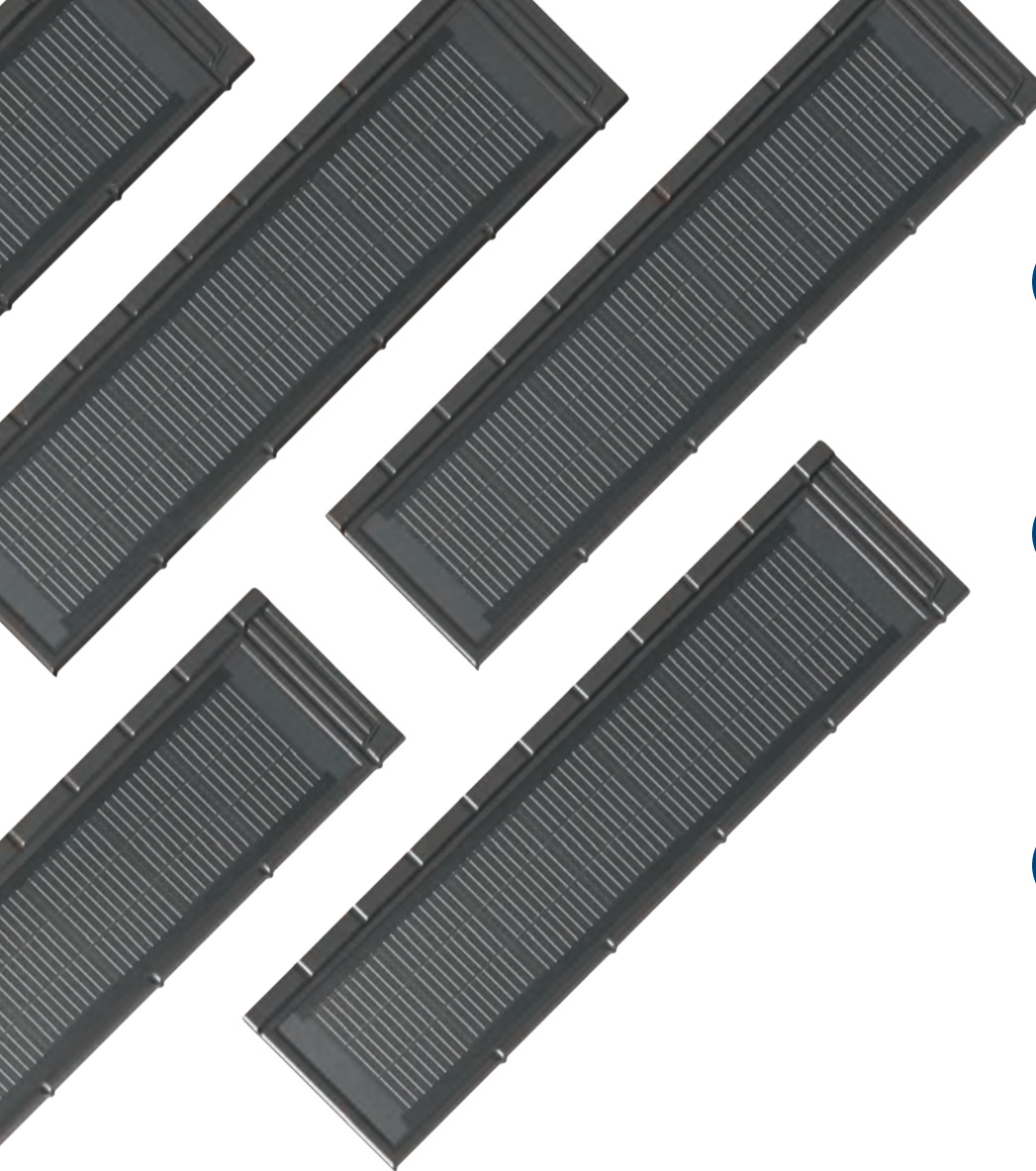
## Fotowoltaika najnowszej generacji

Monokrystaliczne krzemowe ogniwa słoneczne typu N zapewniają większą, niezawodną wydajność w dłuższej perspektywie czasu, a także dłuższe gwarancje wydajności.

Ekonomiczne monokrystaliczne panele fotowoltaiczne są zintegrowane z lekkim pokryciem dachowym z posypką GERARD® Eleganta







### Zaprojektowany do działania 24/7

Niższy współczynnik temperaturowy niż w przypadku konwencjonalnych paneli fotowoltaicznych zapewnia wysoką wydajność nawet w podwyższonych temperaturach zewnętrznych.



### Brak dodatkowych kłopotów i kosztów

Ponieważ elementy fotowoltaiczne są zintegrowane z panelem dachowym, montujemy je bezpośrednio do tał dachowych, tj. bez potrzeby dodatkowych elementów, jak przy tradycyjnym systemie. Dodatkowe obliczenia statyczne dla podkonstrukcji PV nie są również wymagane.



### Ultra lekki

Zmniejszenie ciężaru dachu do 2,5 kg/m<sup>2</sup> 6 razy lżejsze niż tradycyjne panele fotowoltaiczne tej samej wielkości.

# Eleganta

Eleganta oferuje elegancki profil z czystymi, prostymi liniami i doskonałą izolacją akustyczną dla nowoczesnej architektury.

## Łatwa instalacja

Oprócz tego, że jest lekka, jej obsługa i cięcie są łatwe. Idealna do ponownego pokrycia dachu



### Odporność na burze

Dzięki unikalnemu 8-punktowemu systemowi mocowania wytrzymuje silne wiatry, a nawet huragany.



### Lekki

Wytrzymały, odporny na korozję stalowy dach stanowi ok. 1/7 ciężaru tradycyjnych ciężkich dachówek.



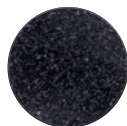
### Estetyka

Dopracowana konstrukcja i zintegrowany system fotowoltaiczny sprawiają, że dach jest piękny przez cały okres użytkowania.





Lekkie i doskonale zaprojektowane dachówki Eleganta zapewniają zaawansowaną ochronę w każdych warunkach pogodowych. Twój dach nie tylko wygląda na bezpieczny on naprawdę jest bezpieczny przez co najmniej pół wieku.



Czarny

### Overglaze

Unikatowa warstwa zewnętrzna, zapewnia połysk jak po deszczu, odporna na uszkodzenia fizyczne. Aktywnie działa na porosty

### Kamienna Posypka

Doskonała estetyka z pełnym, 100% pokryciem paneli dachowych

### Lakier bazowy

Kamienna posypka pokryta powłoką polimerowo-akrylową, to ochrona przed wodą i promieniowaniem UV

### Podkład poliuretanowy

Ochrona i odporność na korozję stalowego rdzenia, nawet w pasie nadmorskim

### Stop cynku, aluminium i magnezu

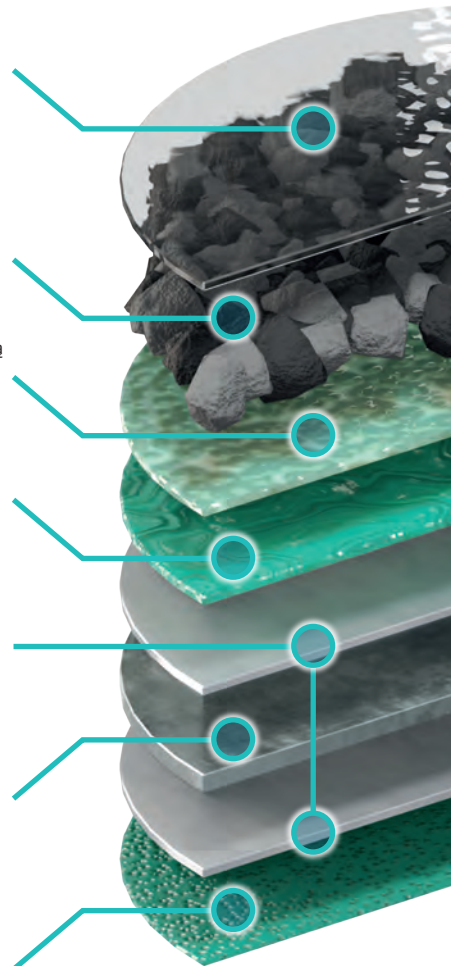
93,5% cynku, 3,5% aluminium, 3% magnezu

### Stal 0,50 mm

Wytrzymały, sztywny i lekki stalowy rdzeń

### Poliestrowy podkład

Doskonała, dodatkowa powłoka aktywna to zwiększenie odporności na korozję





# eQube

Zintegrowany - Lekki - Odporny na burzę

AHI Roofing Kft. Sp. z o.o.  
ul. Modularna 3a, 02-238 Warszawa  
Telefon: (+48) 22 575 52 25  
E-mail: [info@ahiroofing.pl](mailto:info@ahiroofing.pl)  
Facebook: [GerardRoofsEurope](https://www.facebook.com/GerardRoofsEurope)



Metals™  
ROOFING SYSTEMS

GERARD brand is part of the global IKO METALS Europe NV

 **GERARD**

Dachy z Posypką